

AeroEdge会社案内

AeroEdge株式会社
2019年7月31日

Mission Statement (経営理念)

Mission Statement

「ゼロからイチを創る」

一人ひとりが自主性・創造性を発揮し、
他人がやっていない新しいことに対し、
執着心をもって取り組む
その結果、世の中に新しい価値を創出し、
人々の幸せに寄与する。

[JAPANESE](#) | [ENGLISH](#)



会社概要

会社概要	
社名	AeroEdge株式会社
設立	2015年9月16日
資本金	79百万円(資本剰余金:2,240百万円)
拠点	[本社工場] 〒329-4213 栃木県足利市寺岡町 482-6 [東京サテライトオフィス] 〒101-0041 東京都千代田区神田 須田町2-25 GYB秋葉原6F
役員	<ul style="list-style-type: none"> ● 森西 淳(代表取締役社長CEO) ● 次重 彰人(取締役副社長COO) ● 水田 和裕(取締役CTO) ● 菊地 義典(社外取締役/会長) ● 鈴木 健吾(社外取締役) ● 竹森 祐樹(社外取締役) ● 谷津 範之(監査役)
電話番号	0284-22-3125
ウェブサイト	http://aeroedge.co.jp/

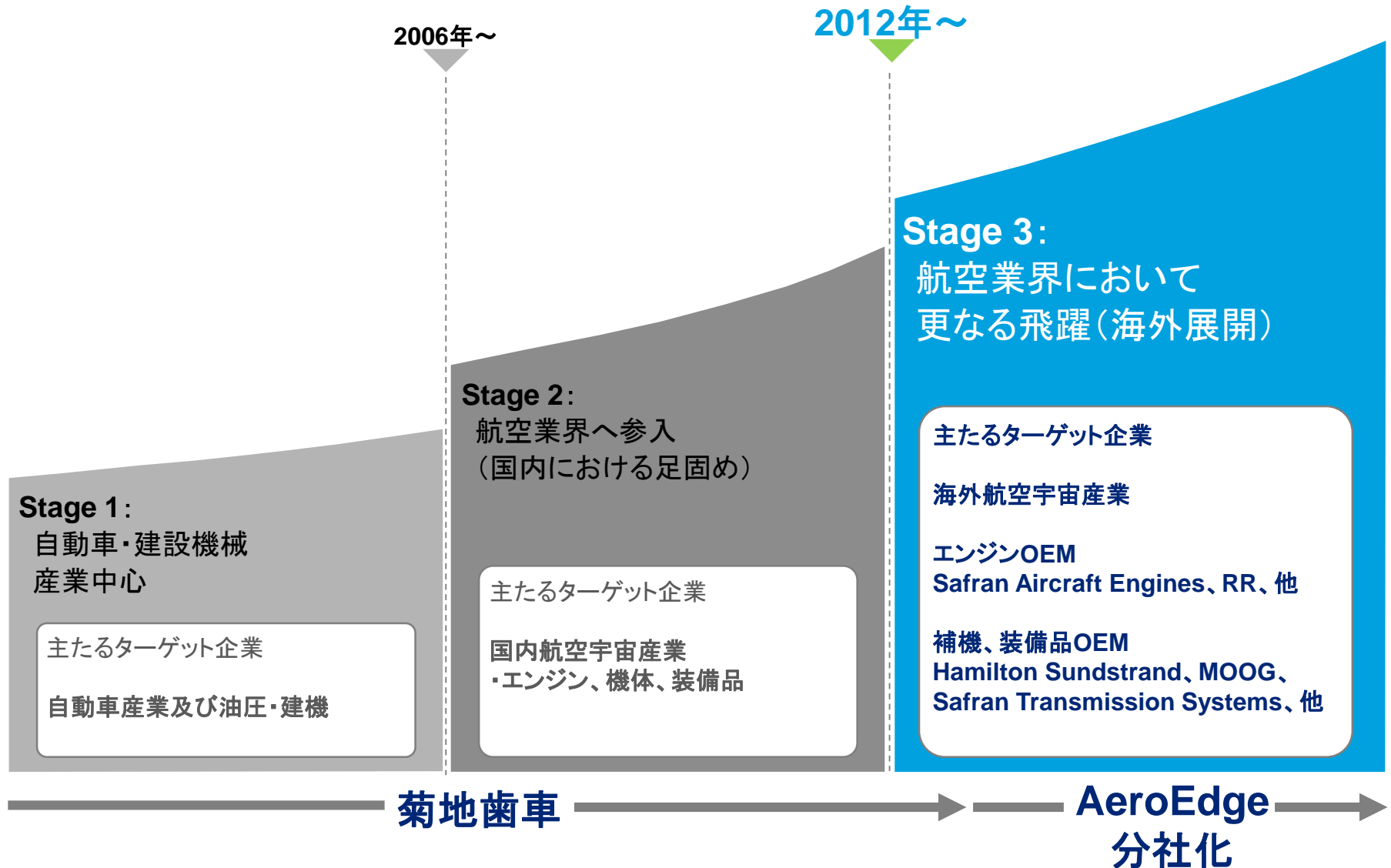
主要株主・その他	
主要株主	菊地歯車株式会社 豊田通商株式会社 株式会社日本政策投資銀行 株式会社福岡キャピタルパートナーズ 足利銀行 めぶき地域創生投資事業有限責任組合 三菱UFJリース株式会社 JA三井リース株式会社
従業員数	118人(2019年4月1日現在)
主な事業内容	航空機エンジン部品の製造・販売
主要取引銀行	日本政策投資銀行、足利銀行、三菱UFJ銀行、福岡銀行

本社工場は栃木県足利市、フロントとして秋葉原に東京サテライト



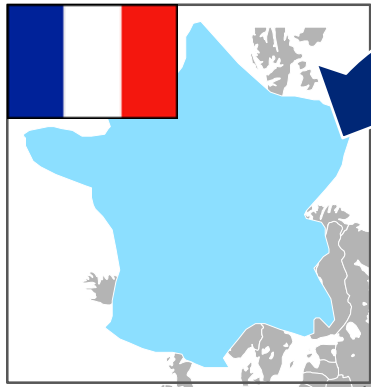
会社設立経緯

AeroEdgeは、航空産業におけるグローバル展開に注力する為に設立



SAFRAN社の概要

フランスの巨大複合企業体であるSAFRAN社と異例の直接契約



フランス・パリに本社を置く、航空宇宙、防衛、通信分野の巨大複合企業体である。多くの企業を傘下に持ち、航空分野の日本法人としてサフラン・ヘリコプター・エンジンズ・ジャパン株式会社が存在。ユーロネクスト・パリ上場企業



SAFRAN社が日本に部品製造発注したのは史上初めて

A CFM56-powered aircraft takes off somewhere in the world every **2 SECONDS**

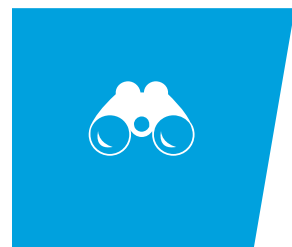
MORE THAN
570
customers and operators worldwide

MORE THAN
15,000
employees

35
PRODUCTION AND MAINTENANCE FACILITIES

SAFRAN社との長期契約獲得理由

「超難削材TiAlの加工技術」、「非破壊検査も含めた一貫工程を担える生産技術力」、「全体最適を鑑みた提案力」がSafranからのパートナー選定理由



1 >

超難削材の加工技術

航空機エンジンに求められる耐熱・軽量素材として注目を浴びる超難削材であるTiAlの加工技術



2 >

非破壊検査も含めた一貫工程を担える生産技術力

傾向浸透探傷検査、デジタルX線も含めた一貫した世界でも有数の生産技術力を有する



3 >

全体最適を鑑みた提案力

与えられた責任範囲のみならず、全体最適の観点から顧客の課題を先回りして検討し、言われる前に自らがソリューションを提供し、期待を超える提案力

「加工技術力」、「生産技術力」、「提案力」で他社と一線を画していた為、Snecmaから量産パートナーとして確固たる信頼を獲得

航空業界における“New Tier”を目指す

日本の航空業界における、AeroEdgeのミッション



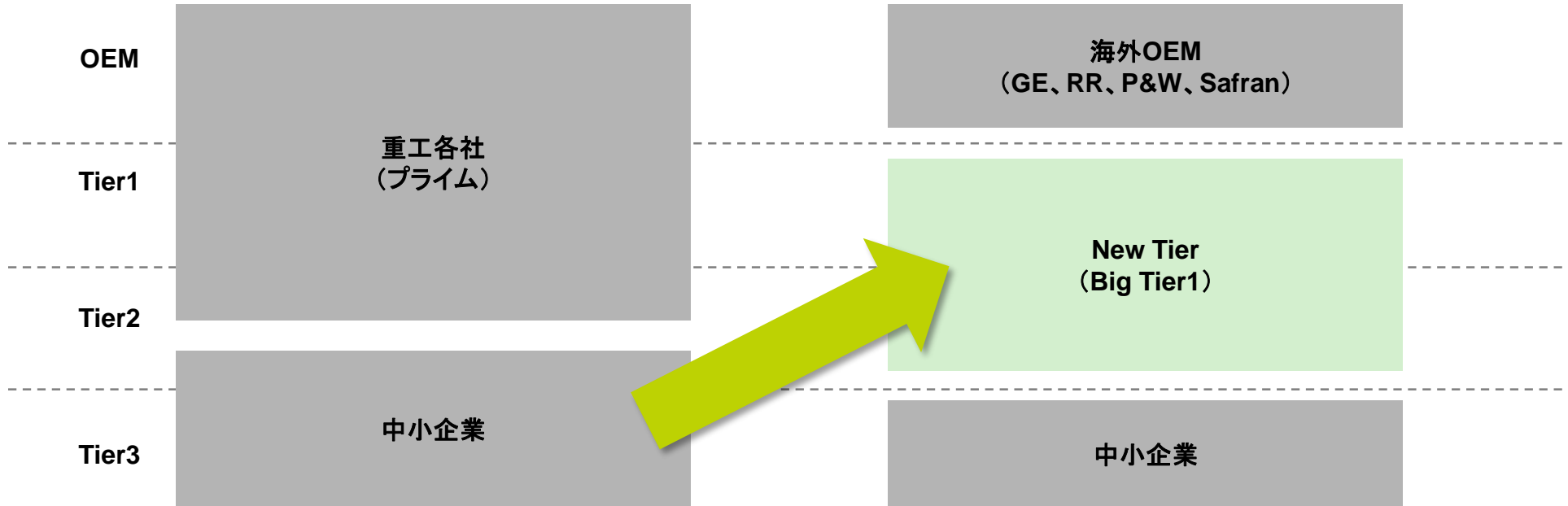
**AeroEdge のミッションは、
” New Tier ”として
最適なサプライチェーンを構築することで
日本の航空業界の底上げを目指す**

“New Tier”による航空業界底上を担う

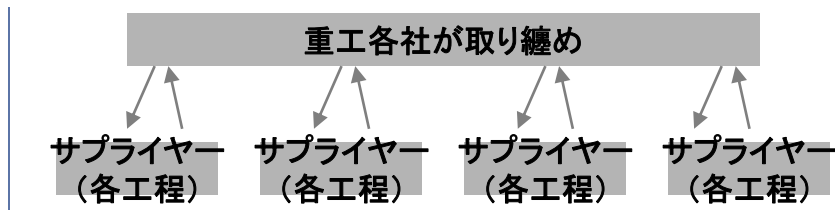
「ノコギリ型サプライチェーン」を脱し、上位Tier目線で事業創造をしていくことが、航空業界の底上げに繋がると認識

現在の日本の役割分担とその課題

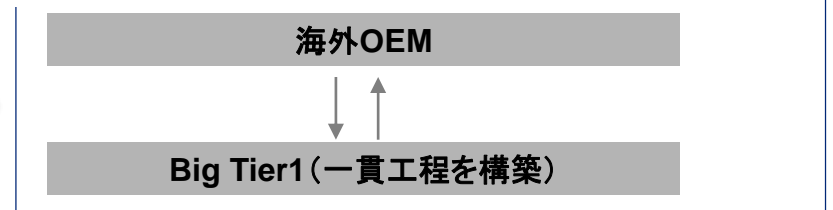
海外のトレンドとAeroEdgeが担うべき役割



「ノコギリ型」サプライチェーンが業界課題として存在



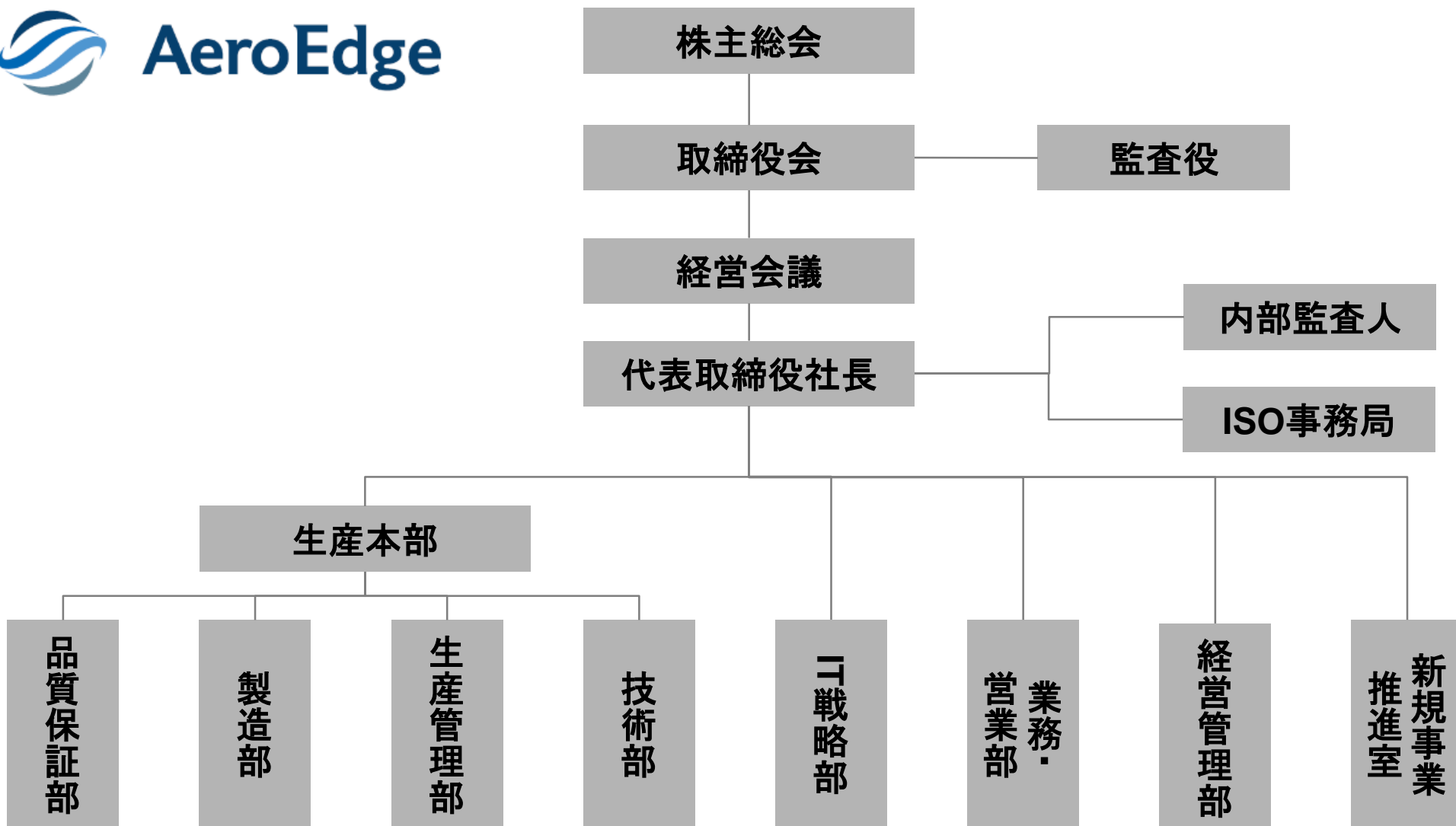
Big Tier1がNew Tierとしてサプライチェーン整流化に寄与



AeroEdge がNew Tierを担い、日本の航空業界の底上げを目指します

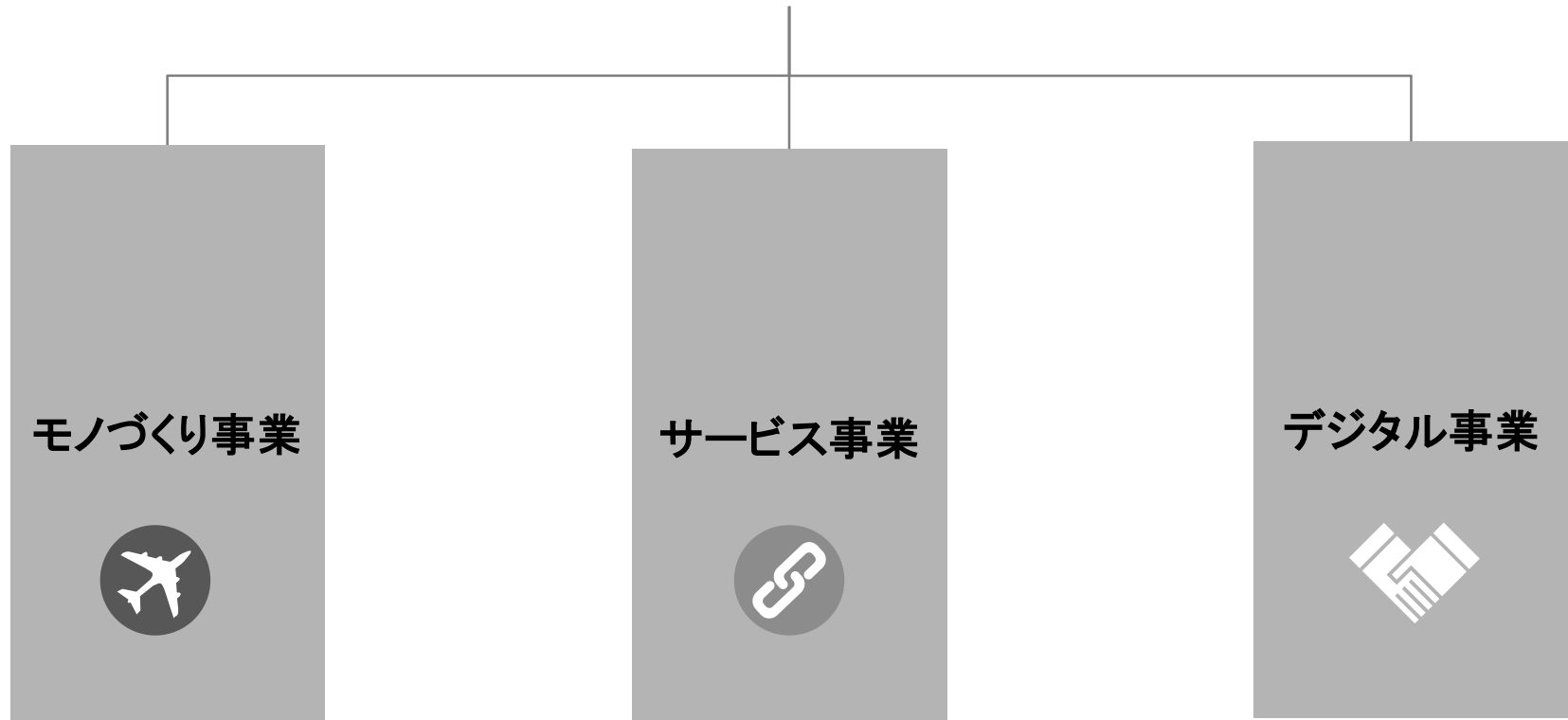
組織体制

更なる生産体制強化のため生産本部を設置すると共に製造部内にTPS推進課を設置



事業ポートフォリオ

チタンアルミ(TiAl)製タービンブレードを含むモノづくり事業に加え、サービス事業及びデジタル事業を新たに展開





本資料と発表は情報提供として一般的な情報を掲載するのみであり、その性質上、特定の個人や事業体に具体的に適用される個別の事情に対応するものではありません。また、本資料の作成または発行後に、関連する制度その他の適用の前提となる状況について、変動を生じる可能性もあります。個別の事案に適用するためには、当該時点で有効とされる内容により結論等を異にする可能性があることをご留意いただき、本資料の記載のみに依拠して意思決定・行動をされることなく、適用に関する具体的事案をもとに適切な専門家にご相談ください。